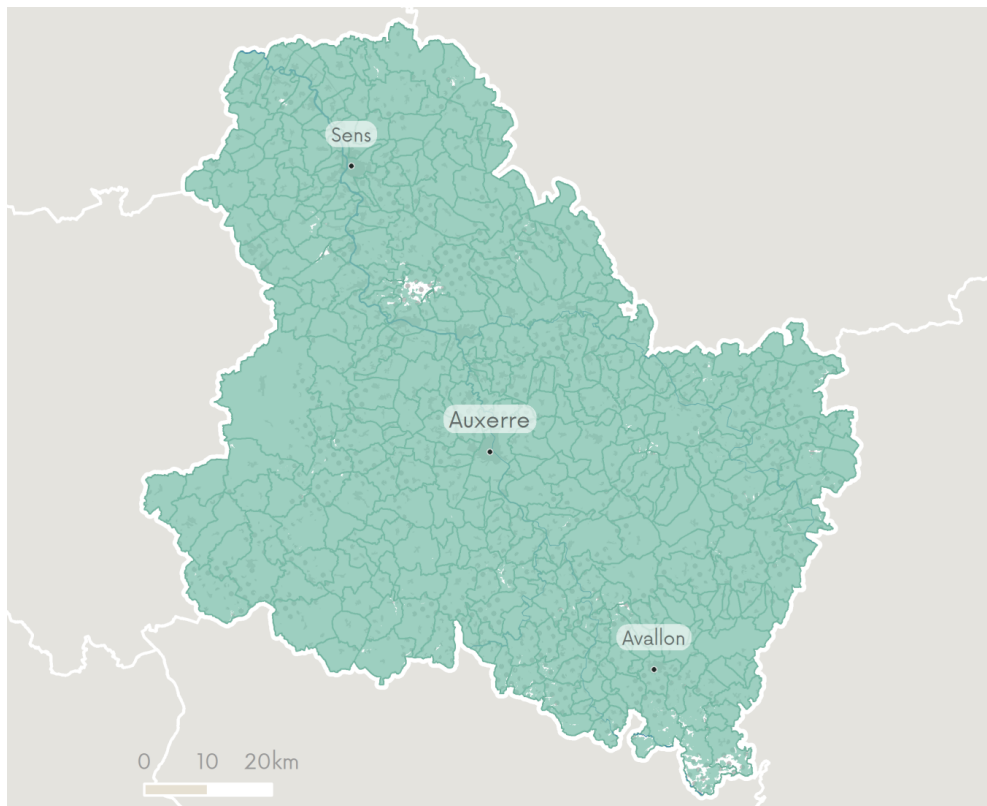


## 1 - Couverture du département en 4G



- couverture 4G par au moins un opérateur
- espaces urbains
- massifs forestiers
- ~ cours d'eau
- ~ limites communales

Surface couverte en 4G par au moins un opérateur : **99%**

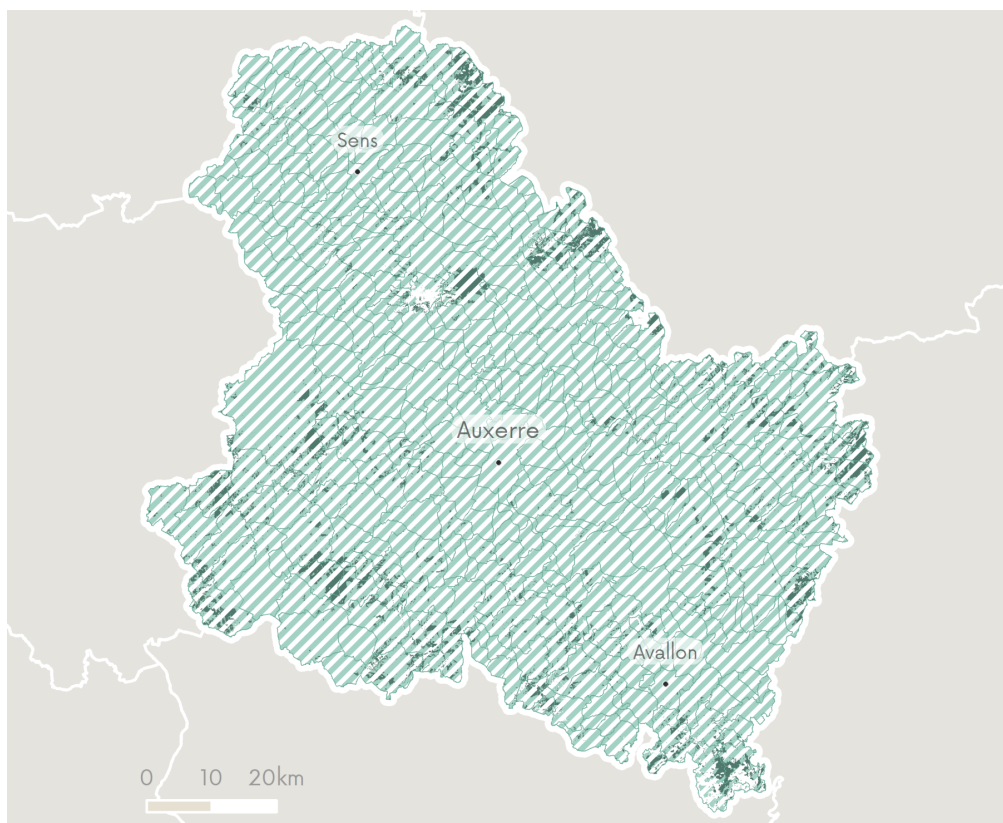
Population couverte en 4G par au moins un opérateur : **>99%**

Population couverte en 4G par opérateur :

Bouygues	Free	Orange	SFR
<b>98%</b>	<b>98%</b>	<b>97%</b>	<b>99%</b>

Arcep, IGN, MTES.

## 2 - Evolution de la couverture 4G au cours des 6 derniers mois



Déjà couvert en 4G par au moins un opérateur à mi-2020<sup>2</sup> : **91%**

Couvert en 4G par un opérateur supplémentaire depuis mi-2020 : **8%**

■ Nouvellement couvert en 4G depuis mi-2020 : **1%**

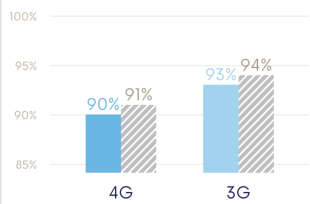
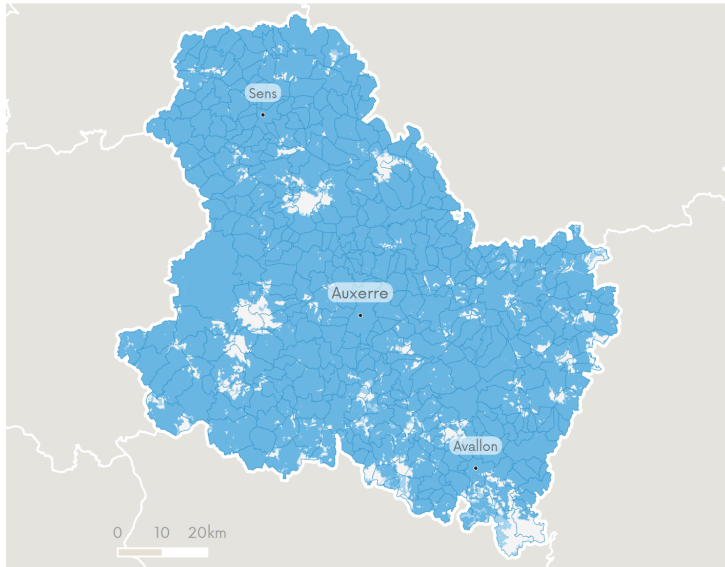
Non couvert en 4G à fin 2020 : **1%**

Arcep, IGN.

# 3 - Couverture du département en internet mobile par opérateur

## Bouygues Telecom

Couverture 4G Couverture 3G uniquement



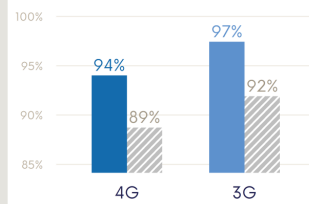
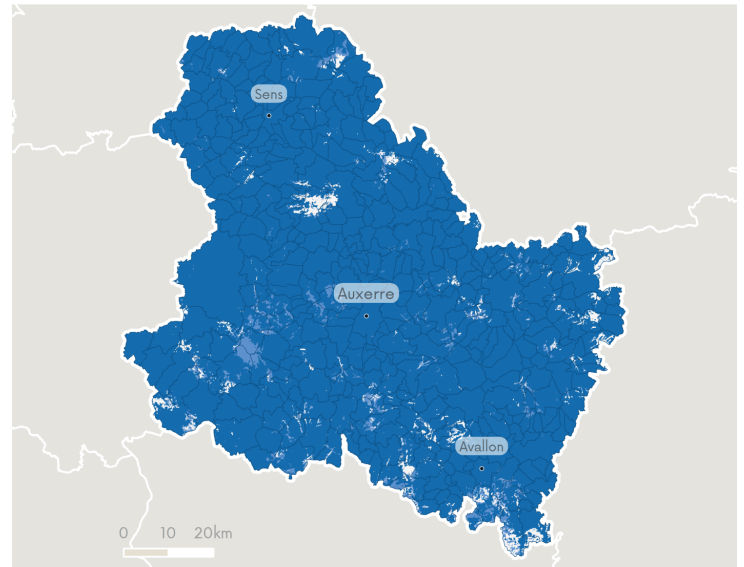
Surface couverte en internet mobile par Bouygues Telecom

Taux du département  
Taux France métropolitaine

Arcep, IGN.

## Free Mobile

Couverture 4G Couverture 3G uniquement



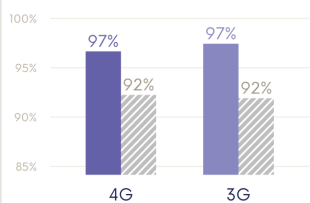
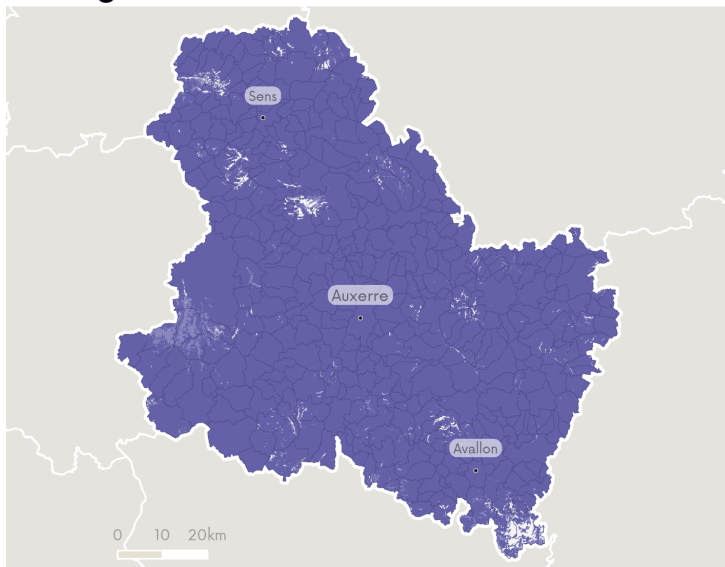
Surface couverte en internet mobile par Free Mobile

Taux du département  
Taux France métropolitaine

Arcep, IGN.

## Orange

Couverture 4G Couverture 3G uniquement



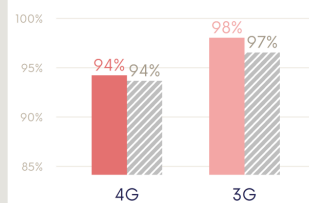
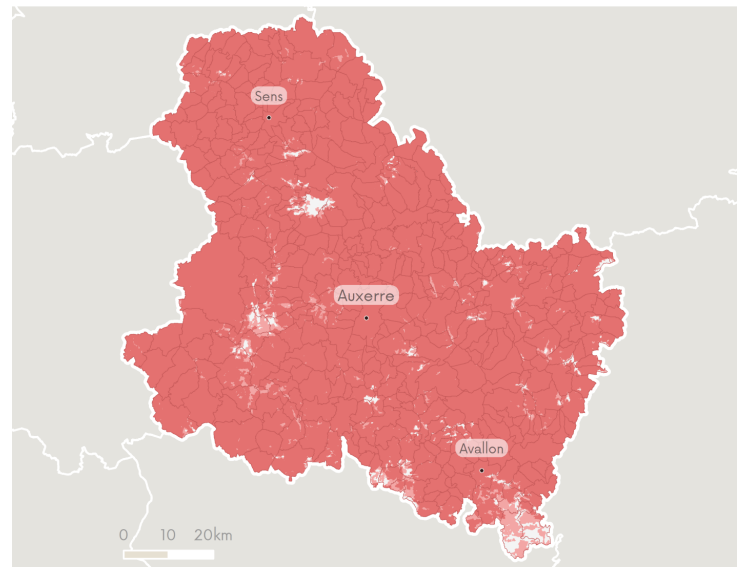
Surface couverte en internet mobile par Orange

Taux du département  
Taux France métropolitaine

Arcep, IGN.

## SFR

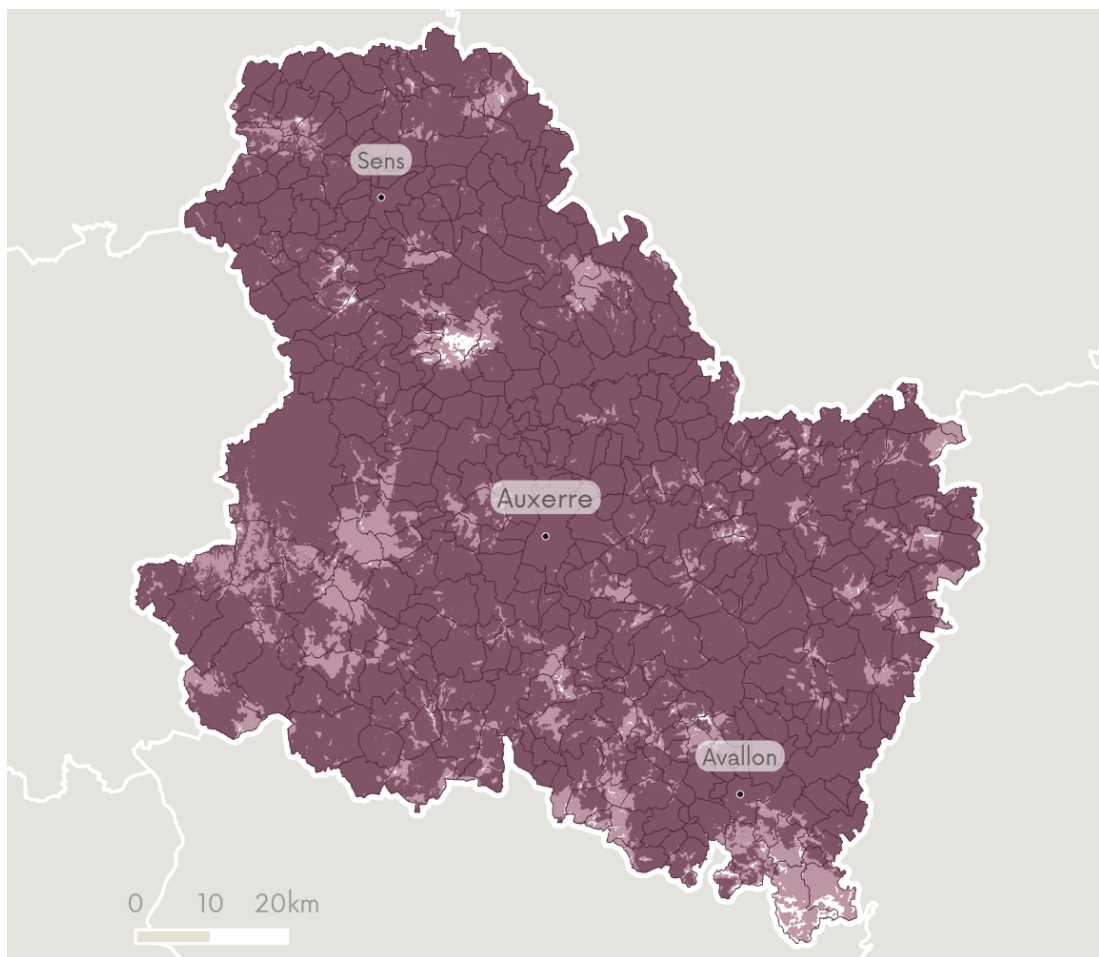
Couverture 4G Couverture 3G uniquement



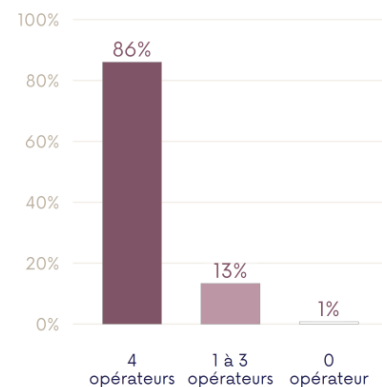
Surface couverte en internet mobile par SFR

Taux du département  
Taux France métropolitaine

Arcep, IGN.



Surface couverte en 4G selon le nombre d'opérateurs



Arcep, IGN.

### Notes :

<sup>1</sup> Les cartes de couverture sont réalisées à partir de simulations numériques. Aussi précises soient-elles, elles donnent une information sur l'ensemble du territoire et représentent, par nature, des visions simplifiées de la réalité. Néanmoins, ces cartes doivent respecter un niveau de fiabilité minimal établi par l'Arcep à 98%. Elles représentent la couverture accessible à un utilisateur muni d'une carte SIM de l'opérateur, le cas échéant via des accords d'itinérance.

<sup>2</sup> Les couvertures affichées à fin 2020 datent du 31 décembre 2020. Les couvertures affichées à mi-2020 sont le résultat des emprises couvertes à fin-2020 retranchées de celle de mi-2020. En effet, l'Arcep a relevé le seuil de fiabilité des cartes de 95% à 98% au deuxième semestre 2020. Les opérateurs ont adapté les méthodes de production de leurs cartes en vue de respecter ce seuil, avec comme conséquence une couverture parfois rétractée par rapport à leurs précédentes publications.

**Retrouvez toutes les cartes départementales sur**

[www.arcep.fr/cartes-4G-departementales](http://www.arcep.fr/cartes-4G-departementales)

**Pour aller plus loin, visitez**

[www.monreseau mobile.fr](http://www.monreseau mobile.fr)